

Shromáždění společenství vlastníků Jemnická 4

22.září 2010

18:30

Pravidla schůze

- Hlasuje se v pořadí
 - Proti návrhu
 - Zdržel se hlasování
 - Souhlasí
- Věcná a efektivní diskuze
 - Po představení každého bodu schůze bude dán prostor k věcné diskuzi o délce do 15min, na jeden příspěvek max. 3min
 - Slovo diskutujícím uděluje předsedající
 - Prostor na delší diskuze bude vyhrazen na konci shromáždění

Program

- **Schválení účetní závěrky za rok 2009**
- **Zpráva člena SVJ pověřeného kontrolou**
- **Potvrzení výboru a doplnění nových členů**
- **Příprava rekonstrukce** – současný stav, prezentace projektu
- **Komise pro výběr dodavatele** – potvrzení stávajících členů a volba nových členů
- **Situace v domě a okolí** – problém s přístupovou cestou, šváby ve stoupačce

Hlasování o programu

Proti

Zdržel se hlasování

Souhlasí

Účetní závěrka za rok 2009

- Podklady představí paní Majerová z Anesa

Zpráva člena SVJ pověřeného kontrolou

- Zprávu představí pan Frkal

Zpráva člena SVJ pověřeného kontrolou

		2008		2009
Počátek TU		1 276 149		1 744 051
Předpis		555 111		516 000
Náklady		195 991		179 235
Dluhy		57 221		74 835
Přírůstek TU		437 991		130 146
Konec TU		1 744 051		1 885 840
Zůstatek ANESO		83 732		290 350

Schválení účetní závěrky za rok 2009

Proti

Zdržel se hlasování

Souhlasí

Aktuální složení výboru

- Předseda výboru

- Petr Pulkrábek

ppulkrabek@seznam.cz

- Členové výboru

- Aleš Holubec

ales.holubec@gmail.com

- Vladimír Zuzák (odstěhoval se)

- Vlastník pověřený kontrolou

- Tomáš Frkal

tomas.frkal@seznam.cz

-

Potvrzení stávajícího výboru

Proti

Zdržel se hlasování

Souhlasí

Doplnění výboru

- Navržení noví členové výboru
 - **Lukáš Morávek** (byt 2)
 - **Eduard Hušner** (byt 10)

Schválení p.Morávka do výboru

Proti

Zdržel se hlasování

Souhlasí

Schválení p. Hušnera do výboru

Proti

Zdržel se hlasování

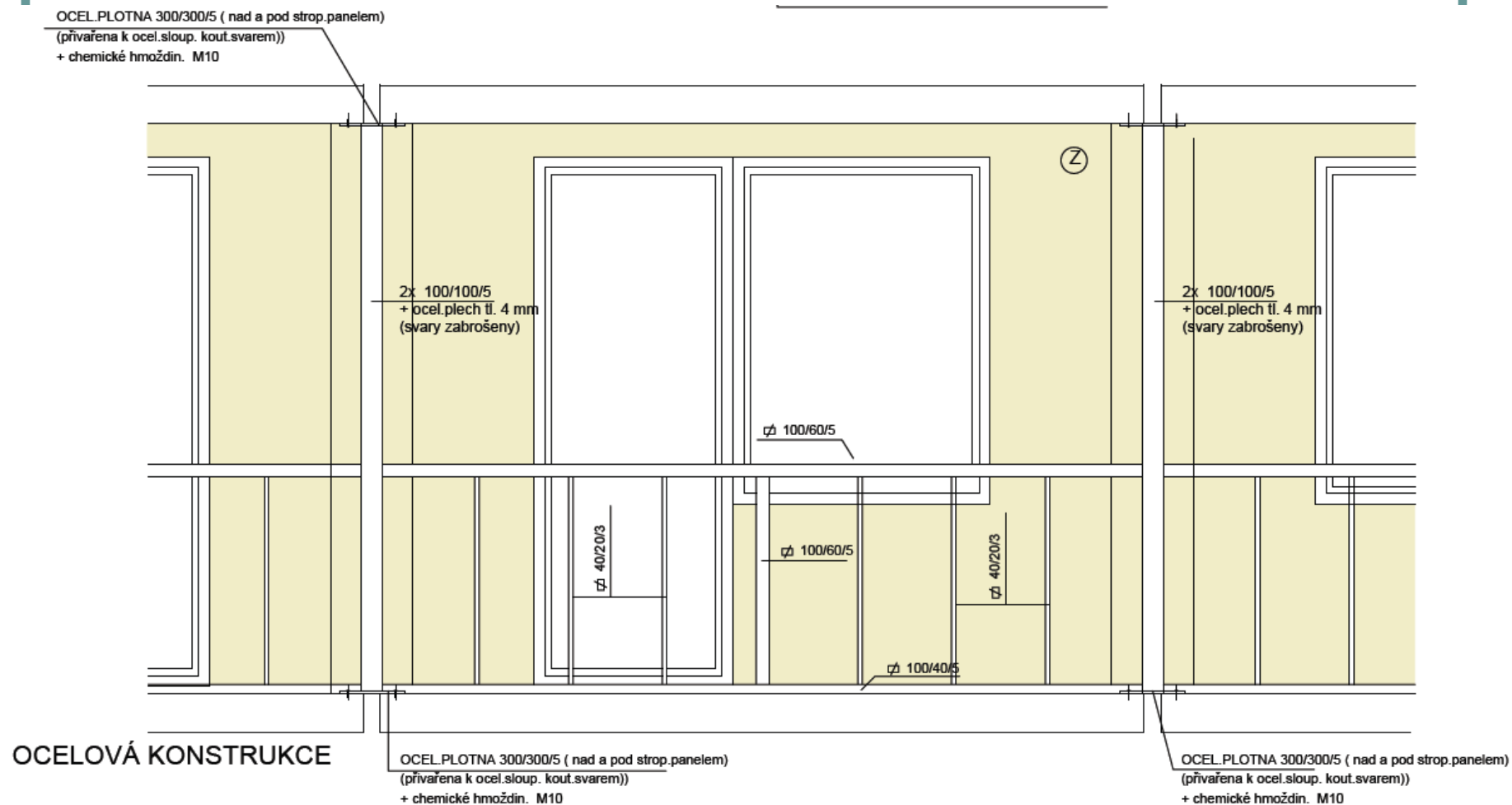
Souhlasí

Příprava rekonstrukce

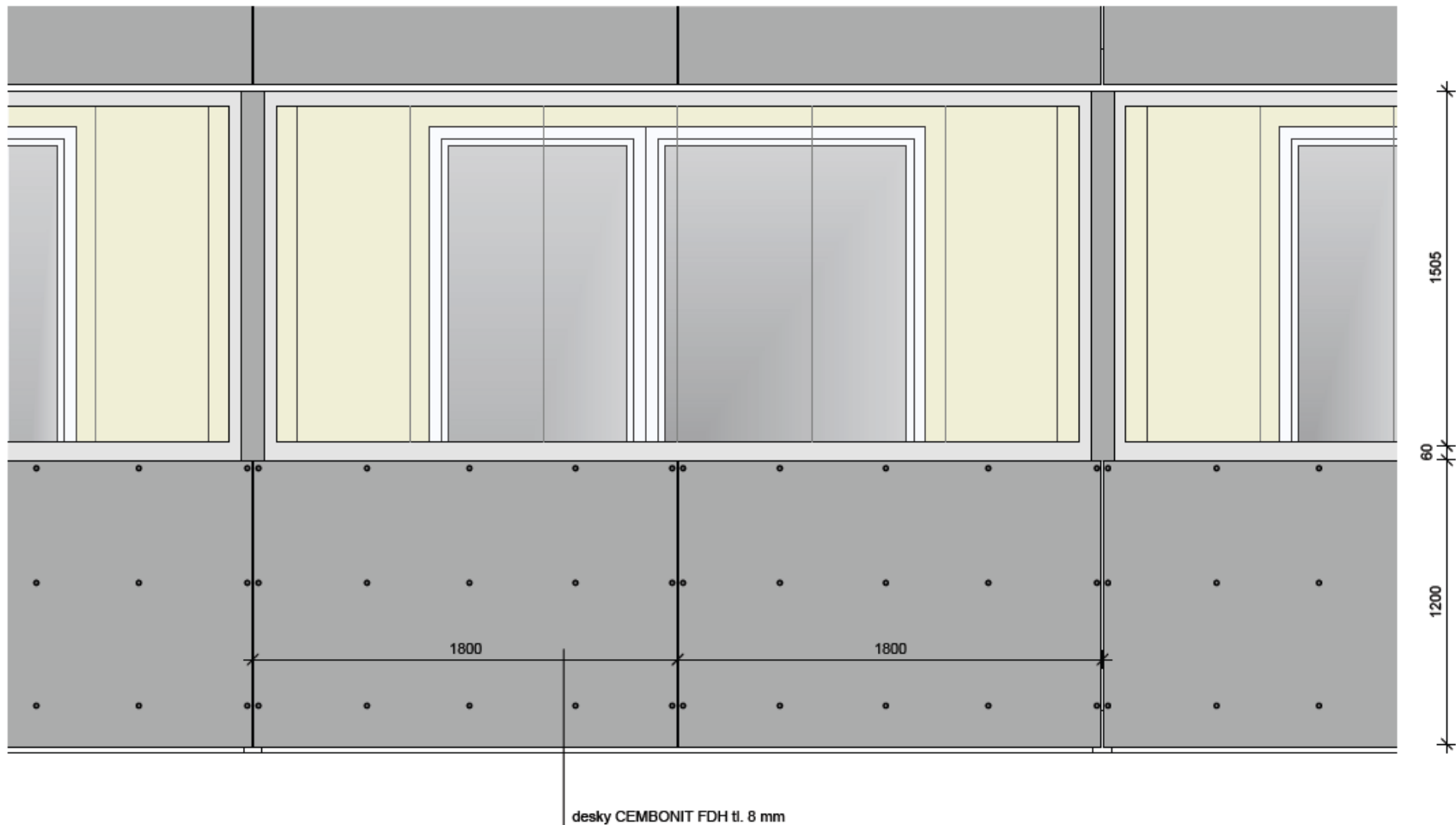
- Stav rekonstrukce
 - Současný stav (projekt dokončen)
 - Prezentace projektu
 - Složení výběrové komise
 - Změna složení výběrové komise

[illegible]

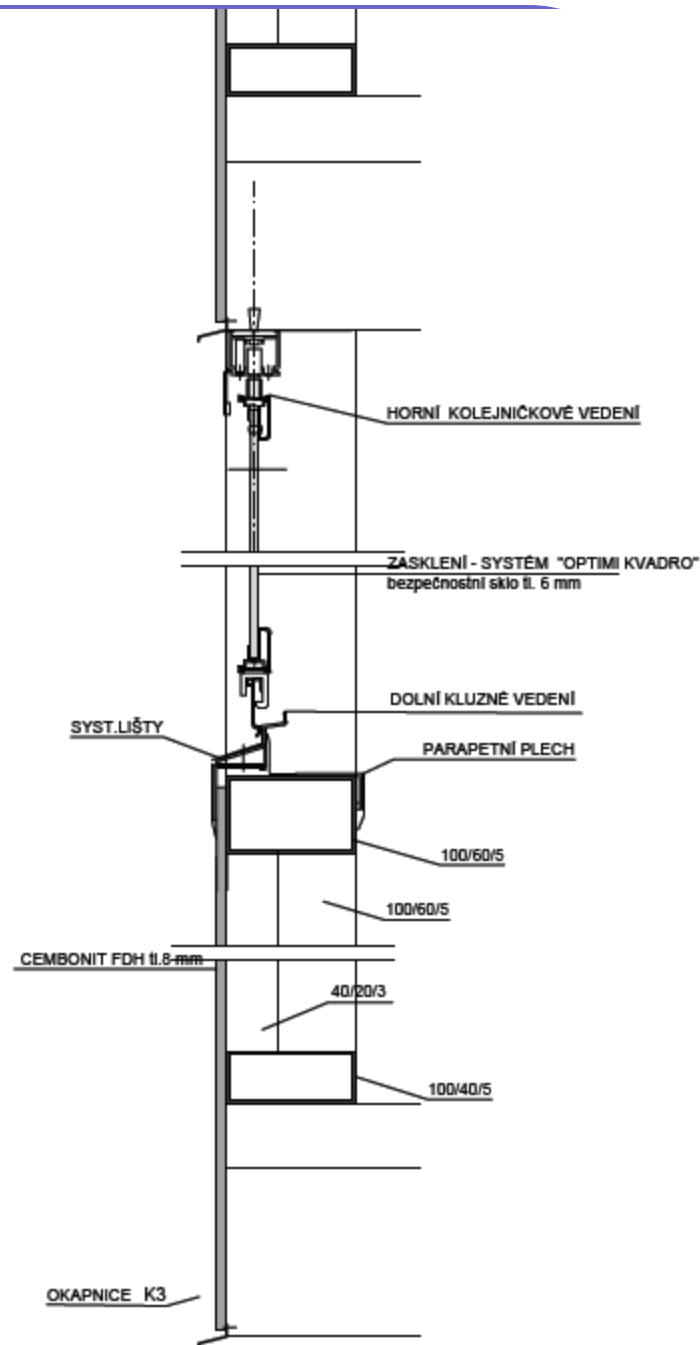
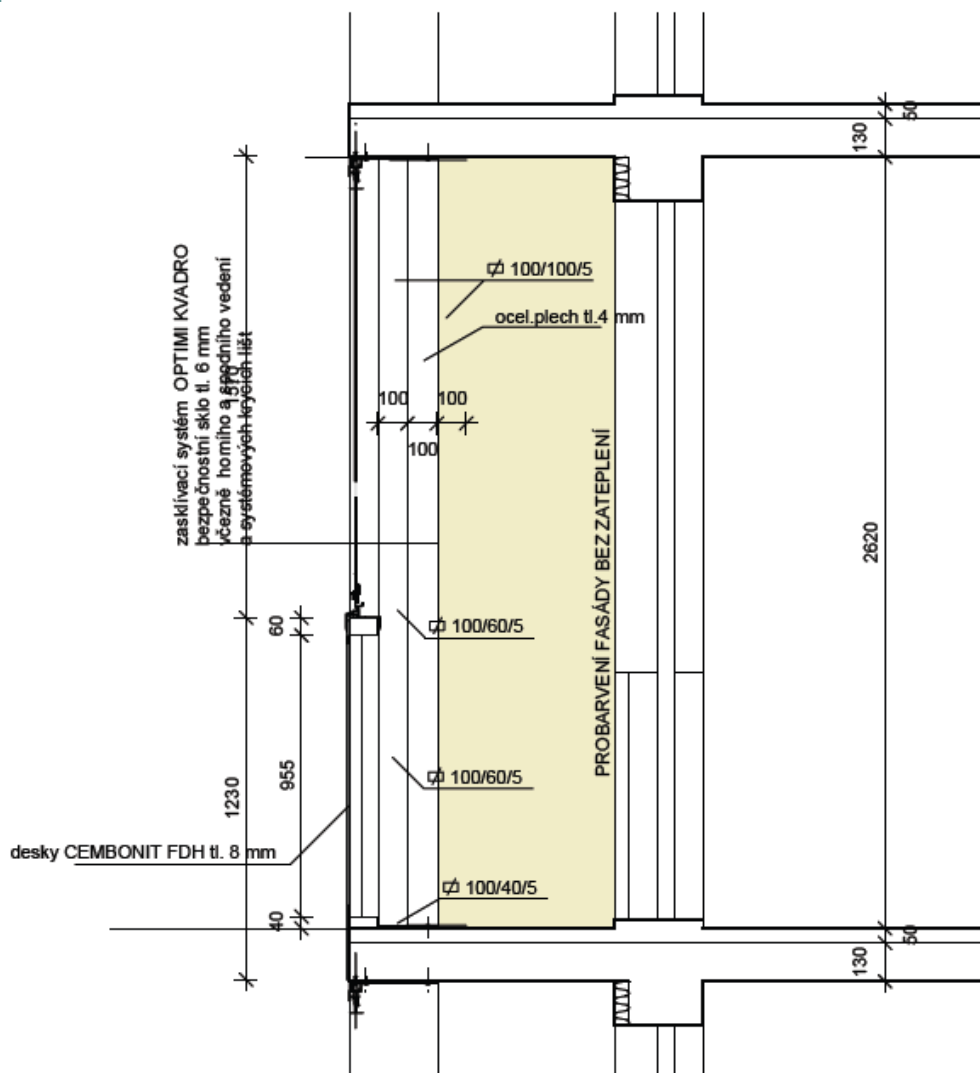
Nosná konstrukce zpředu



Zvenku



Z boku



The drawing shows a detailed elevation of a building facade. It features a grid of windows and doors, with various annotations and dimensions. The legend on the right side of the drawing provides the following information:

- Z** ZATEPLENÍ FASÁDY (Insulation of the facade)
- B** PROBÍRÁNÍ FASÁDY BEZ ZATEPLENÍ (Inspection of the facade without insulation)
- S** NOVÁ OKNA 1800/1800 - 7 ks PLASTOVÁ - bezbarvá prof. - zesílení Dřevem barva bílá (New windows 1800/1800 - 7 pcs plastic - colorless profile - reinforcement with wood color white)
- C** NOVÁ OKNA 3000/1800 - 6 ks PLASTOVÁ - dřep. bezbarvá prof. - zesílení Dřevem barva bílá (New windows 3000/1800 - 6 pcs plastic - dark brown colorless profile - reinforcement with wood color white)
- O** ZABUDOVÁNÍ LOGGÍ systém OPTIMA dřevěná (Installation of loggia system OPTIMA wooden)
- D** NOVÁ PARAPETNÍ ČÁST LOGGÍ viz detail (New parapet part of loggia see detail)
- K** KLEMPŘSKÉ PRVKY - LINDAP barva šedá (Carpentry elements - Lindap color gray)
- K** OKENNÍ SYSTÉM/VENKOVNÍ PARAPET PLAST. š = 200 mm, d. 6x skleněnost (Window system/external parapet plastic. s = 200 mm, d. 6x glass thickness)
- K** OPLECHOVÁNÍ STŘEŠKY vs. OKAPNICE sš = 900 (Roof cladding vs. gutter s = 900)
- K** OPLECHOVÁNÍ ATIKY sš = 600 (Roof ridge cladding s = 600)
- K** OKAPNICE sš = 200 (Gutter s = 200)
- K** LEMOVÁNÍ ZDÍ S NÁPOLNÁ STŘ. KRYTINA (obložení) (Trim of the wall with half-tile roof covering (cladding))

Výkaz výměr – zateplení objektu

VÝKAZ VÝMĚR ZATEPLENÍ OBJEKTU (zasklení a úprava logií viz samostatný výkaz výměr)

Jemnická 887/4, Praha 4

	VÝCHOD	ZÁPAD	JIH	SEVER	CELKEM
zateplení tl. 10 cm vč.kon.bar.úpravy	81,2 m2	39,7 m2	255,4 m2	427,8 m2	804,1 m2
výměna oken - 1600/1800 + parapet š. 250	7 ks	0 ks	0 ks	0 ks	7,0 ks
- 1500/2100 + parapet š. 250	0 ks	2 ks	0 ks	0 ks	2,0 ks
- 1500/700 + parapet š. 250	0 ks	3 ks	0 ks	0 ks	3,0 ks
- 1750/1200 + parapet š. 250	0 ks	0 ks	5 ks	7 ks	12,0 ks
- 3000/650 + parapet š. 250	8 ks	8 ks	0	0	16,0 ks
úprava ostění vyměněných oken	12,5 m2	9,4 m2	4,7 m2	6,6 m2	33,2 m2
probívení fasády bez zateplení(atika a hrany)	43 m2	44 m2	0 m2	0 m2	87,0 m2
oplechování stříšky r.š.= 900	36 bm	36 bm	0 bm	0 bm	72,0 bm
oplechování atiky r.š. = 650	36 bm	36 bm	18 bm	18 bm	108,0 bm
lemování zdi s napoj.na stř.krytinu	4 bm	6,6 bm	18 bm	0 bm	28,6 bm
zateplení tl. 5 cm vč.kon.barevné úpravy	303,1 m2	311,8 m2			614,9 m2
úprava a probarvení - ostění oken a dveří	73,5 m2	75,6 m2			149,1 m2
- dělicí stěny	289,8 m2	298,1 m2			587,9 m2
- strop logie	208,6 m2	214,6 m2			423,2 m2
- čelo logie	45,5 m2	46,8 m2			92,3 m2
oprava a doplnění cement.stěrby logie	208,6 m2	214,6 m2			423,2 m2
okenní parapet š.200mm	70 ks	72 ks			142,0 ks
oplechování - okapnice	252 bm	259,2 bm			511,2 bm

Výkaz výměr – úpravy lodžii

VÝKAZ VÝMĚR ÚPRAVY A ZASKLENÍ LOGIÍ
Jemnická 887/4, Praha 4

	1 logie		východ 70 x	západ 72x	celkem	
zateplení tl. 5 cm vč.kon.barevné úpravy	4,33 m2		303,1 m2	311,8 m2	614,9 m2	
úprava a probarvení - ostění oken a dveří	1,05 m2		73,5 m2	75,6 m2	149,1 m2	
- dělicí stěny	4,14 m2		289,8 m2	298,1 m2	587,9 m2	
- strop logie	2,98 m2		208,6 m2	214,6 m2	423,2 m2	
- čelo logie	0,65 m2		45,5 m2	46,8 m2	92,3 m2	
oprava a doplnění cement.stěrby logie	2,98 m2		208,6 m2	214,6 m2	423,2 m2	
okenní parapet š.200mm	1 ks		70 ks	72,0 ks	142,0 ks	
oplechování - okapnice	3,6 bm		252 bm	259,2 bm	511,2 bm	
OCELOVÁ KONSTR. PARAPETNÍ ČÁSTI						
včetně povrchové úpravy a opláštění a ZASKLENÍ LOGIÍ	1 logie		východ 70 x	západ 72x	celkem	
	dl.	ks				
ocel. profil - 100/100/5	2,62 bm	2	140 ks	144 ks	284 ks	
- 80/100/5	3,50 bm	1	70 ks	72 ks	142 ks	
- 40/100/5	3,50 bm	1	70 ks	72 ks	142 ks	
- 60/100/5	0,96 bm	1	70 ks	72 ks	142 ks	
- 20/40/3 (pouze u var. 1)	0,96 bm	6	420	432 ks	852 ks	
ocelová plotna 300/300/5		2	140 ks	144 ks	284 ks	
desky cembonit 1200/1800 (drátosklo)		2	140 ks	144 ks	284 ks	
pojízdňé zasklení OPTIMI 1570/3500		1	70 ks	72 ks	142 ks	

Aktuální složení výběrové komise

- Předseda výběrové komise

- Aleš Holubec ales.holubec@gmail.com

- Členové výběrové komise

- Tomáš Frkal tomas.frkal@seznam.cz
- Petr Pulkrábek ppulkrabek@seznam.cz
- Marie Brož brozmary@seznam.cz
- Jaroslav Vígner vigner@seznam.cz
- Ivan Šulc
- Vladimír Zuzák

Doplnění výběrové komise

- Navržení noví členové
 - Jan Doležal (byt 55)
 - Lukáš Morávek (byt 2)
 - Eduard Hušner (byt 10)

Hlasování o členech výběrové komise

Proti

Zdržel se hlasování

Souhlasí

Schválení p.Doležala do komise

Proti

Zdržel se hlasování

Souhlasí

Schválení p.Morávka do komise

Proti

Zdržel se hlasování

Souhlasí

Schválení p. Hušnera do komise

Proti

Zdržel se hlasování

Souhlasí

Situace v domě

- Problém s chybějícím břemenem chůze a jízdy pro přístup k domu na pozemku 60/22 (chodník ke vchodu)
- Navrhované řešení – odkup pozemků 60/6, 60/21, 60/22 do vlastnictví společenství
 - Odhadní cena 7,896 MKč je počítána z cenové mapy Prahy (12000Kč/m²)
 - Daň z převodu ~240000 Kč
 - Výbor se bude snažit dostat odhad na nižší úroveň

Hlasování o pověření výboru vyjednat odkup
pozemků 60/6,21,22 do maximální ceny 300000Kč

Proti

Zdržel se hlasování

Souhlasí

Situace v domě

- Švábi v domě a proběhlá deratizace
- Prostor k diskuzi

Odměny výboru

- Schválení celkové roční odměny výboru za rok 2010 činí 80000Kč (hrubá odměna včetně odvodů)

Odměna výboru v rozsahu 80000Kč/rok

Proti

Zdržel se hlasování

Souhlasí